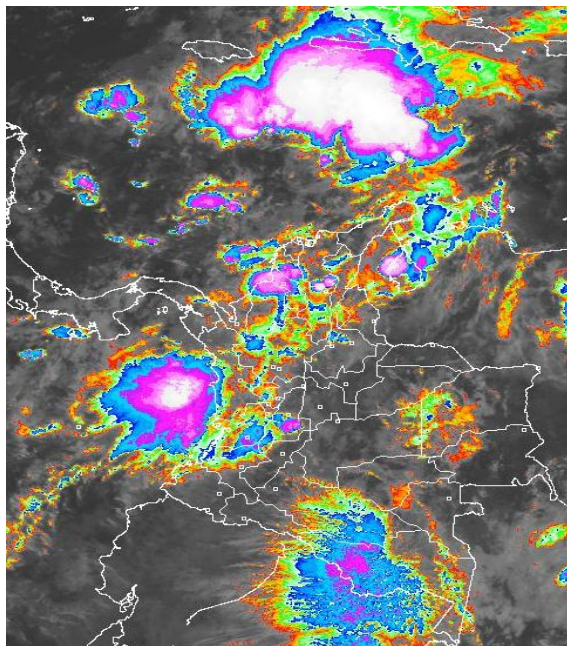


CONDICIONES HIDROMETEOROLÓGICAS ACTUALES

En las últimas 24 horas se observaron abundantes precipitaciones en el país por cuenta indirecta de una zona de baja presión localizada en el Occidente del Mar Caribe. **ALERTA ROJA** por deslizamientos de tierra en sectores de ladera de los departamentos andinos y del Piedemonte llanero y **ALERTA ROJA** por niveles altos en las cuencas de los ríos Magdalena, Bogotá, San Jorge y Guaviare.

IMAGEN SATELITAL

Imagen GOES - 13 * 2 de junio de 2011 * Hora 7:15 a.m. HLC



PRONÓSTICO CONDICIONES METEOROLÓGICAS ESPECIALES

ÁREA DEL VOLCÁN CERRO MACHÍN

Cielo entre parcialmente nublado y nublado con probabilidad de precipitaciones moderadas en horas de la tarde, principalmente.

INGEOMINAS lo reporta en **NIVEL AMARILLO (III)**:

ELEVACIÓN (pies)	DIRECCIÓN	VELOCIDAD	
		NUDOS	KPH
10,000	VARIABLE	5	9
18,000	VARIABLE	5	9
24,000	NORESTE	15 - 20	28 - 37
30,000	NORESTE	15 - 20	28 - 37

ÁREA DEL VOLCÁN NEVADO DEL HUILA

Cielo parcialmente nublado con probabilidad de lluvias ligeras a lo largo de la jornada.

INGEOMINAS lo reporta en **NIVEL AMARILLO (III)**:

ELEVACIÓN (pies)	DIRECCIÓN	VELOCIDAD	
		NUDOS	KPH
10,000	VARIABLE	5	9
18,000	VARIABLE	5 - 10	9 - 18
24,000	NORESTE	15 - 20	28 - 37
30,000	NORESTE	20 - 30	37 - 56

ÁREA DEL VOLCÁN GALERAS

Cielo entre parcialmente nublado y mayormente nublado con precipitaciones moderadas en horas de la tarde.

INGEOMINAS lo reporta en **NIVEL AMARILLO (III)**:

ELEVACIÓN (pies)	DIRECCIÓN	VELOCIDAD	
		NUDOS	KPH
10,000	VARIABLE	5	9
18,000	VARIABLE	5 - 10	9 - 18
24,000	NORESTE	15 - 20	28 - 37
30,000	NORESTE	20 - 30	37 - 56

LO MÁS DESTACADO

- Las lluvias de mayor consideración se registraron en las regiones Caribe, incluida su área marítima, Pacífica, Amazonia y Andina, incluido el piedemonte oriental de la cordillera oriental. El mayor volumen alcanzado en el municipio de Bosconia (Cesar) con 160.0 mm. En la Sabana de Bogotá, el dato más representativo reportado en la estación Miguel Antonio Caro, 7.8 mm. En la ciudad de Yopal (Casanare) se registraron 28.3 mm de precipitación y en el municipio de Aguazul alcanzaron 113.8 mm.
- En la cuenca baja del río Magdalena se mantiene la **ALERTA ROJA** por niveles altos, especialmente entre Gamarra (Cesar) y su desembocadura en el Mar Caribe, incluyendo la Ciénaga de Zapatos y el Canal del Dique.
- En la cuenca del Río San Jorge, se reitera la **ALERTA ROJA** por conservar niveles altos.
- ALERTA ROJA** por crecientes súbitas en la cuenca alta del río Arauca y en varios afluentes del Meta y **ALERTA ROJA** por niveles altos en el río Guaviare.
- En varios sectores de áreas inestables de la vertiente oriental de la cordillera oriental y del Piedemonte llanero persiste la **ALERTA ROJA** por deslizamientos de tierra, particularmente en Casanare, Boyacá, Cundinamarca, Meta, Norte de Santander, Caldas, Tolima, Huila, Antioquia, Santander, Putumayo y Caquetá
- Para el día de hoy se mantiene la **ALERTA ROJA** por tiempo lluvioso en amplios sectores del Mar Caribe y Océano Pacífico colombiano, con posibilidad de tormentas eléctricas y ráfagas de viento, se sugiere a usuarios de embarcaciones menores consultar con las Capitanías de puerto.

ESTADO DE LOS EMBALSES

A continuación se relacionan los volúmenes útiles diarios de reservas de los embalses, en porcentaje, de acuerdo con información de XM (actualizado hasta las 5:00 a. m. del día anterior:

EMBALSE	DEPARTAMENTO	%	OBSERVACIÓN
PLAYAS	Antioquia	124.62	ALERTA ROJA
PRADO	Tolima	112.86	ALERTA NARANJA
PEÑOL	Antioquia	102.48	ALERTA NARANJA
SAN LORENZO	Antioquia	101.70	ALERTA ROJA
BETANIA	Huila	98.81	ALERTA NARANJA
RIOGRANDE 2	Antioquia	98.35	
GUAVIO	Cundinamarca	97.73	ALERTA BLANCA
CALIMA1	Valle del Cauca	93.81	
NEUSA	Cundinamarca	89.33	
SALVAJINA	Valle del Cauca	86.57	ALERTA NARANJA
MIEL I	Antioquia	84.00	ALERTA BLANCA
MUÑA	Cundinamarca	80.07	ALERTA BLANCA
PUNCHINÁ	Antioquia	78.72	ALERTA BLANCA
ESMERALDA	Boyacá	72.28	ALERTA BLANCA

* Información suministrada directamente por los operadores

TEMPERATURAS MÁXIMAS

A continuación se relacionan los municipios donde se presentaron temperaturas iguales o superiores a 35°C:

DEPARTAMENTO	MUNICIPIOS
CESAR	Valledupar (38.2°C) y La Gloria (35.8°C).
NORTE DE SANTANDER	Tibú (35.0).
TOLIMA	Valle de San Juan (36.4°C) y Natagaima (35.2°C).

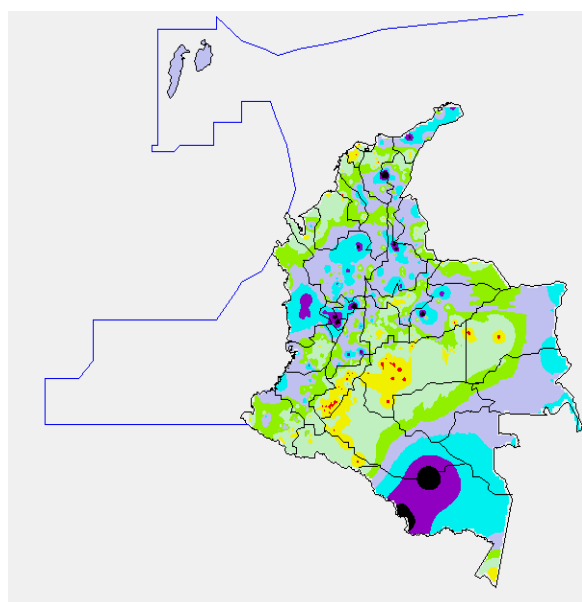
PRECIPITACIONES

A continuación se relacionan los municipios donde en las últimas 24 horas se registraron precipitaciones iguales o superiores a 30 mm:

DEPARTAMENTO	MUNICIPIOS
AMAZONAS	El Encanto (81.8), Leticia-La Chorrera (45.0) y Leticia-Arica (31.0)
ANTIOQUIA	Zaragoza (88.0), Medellín-Aeropuerto (66.3), Gómez Plata (57.0), Fredonia (45.0), Santo Domingo (41.0), Giraldo (40.0), Valdivia-Santa Isabel (40.0), Alejandria (38.6), Tamesis (38.2), Valdivia (35.1), Angostura (35.0), Yarumal (34.0), Rionegro (30.1)
BOLÍVAR	Magangué-Barbosa (41.0), Magangué-Baracoa (32.5), Simiti (30.0)
BOYACÁ	Moniquirá (45.0), Pajarito (41.0), El Espino (35.0), Campheroso (32.2)
CALDAS	Samaná (150.0), Palestina (78.3), Pensilvania (64.0), Neira (60.0), Manizales-Aeropuerto (59.0)
CAQUETÁ	Solano (74.0)
CASANARE	Aguazul (113.8), Paz de Ariporo (50.5)
CAUCA	Timbiquí (38.0), La Sierra (37.7), Puerto Tejada (31.0)
CESAR	Bosconia (160.0), Chiriguana (38.0)
CUNDINAMARCA	La Vega (52.0)
CHOCÓ	Quibdó-Aeropuerto (59.9), Itmina (56.0), Medio San Juan (37.0)
LA GUAJIRA	Riohacha-Matitas (64.0), Manaure (41.9)
NARIÑO	Sandoná (30.0)
NORTE DE SANTANDER	Teorama (42.5), Tibú (36.5)
QUINDÍO	Armenia (40.8)
RISARALDA	Santa Rosa de Cabal-Potreritos (97.8), Santa Rosa de Cabal (85.0), Santa Rosa de Cabal-Termes (58.3), Belén de Umbria (53.0), Pereira-Caimalito (51.0), Pueblo Rico (50.0), La Virginia (45.0), Santa Rosa de Cabal-La Suiza (41.4), Pereira-Aeropuerto (30.6)
SANTANDER	San Rafael (78.4), Sabana de Torres (78.3), Suaita (68.5), Chima (51.7), Molagavita (48.2), Guadalupe (41.0), Lebrija (40.0), Puerto Parra (39.5), Mogotes (37.3), Vélez (33.6)
TOLIMA	Purificación (85.0), Coyaima (60.5), Ambalema (51.2), Saldana (41.0), Ataco (31.5)
VA LLE DEL CAUCA	Cali-Yanaconas (49.0), Ansermanuevo (38.5), Alcalá (35.0)

MAPA DE PRECIPITACIÓN DIARIA

Desde las 7:00 a.m. del martes 31 de mayo hasta las 7:00 a.m. del miércoles 1 de junio de 2011



0.0 mm	0.1 a 1.0 mm	1.1 a 5.0 mm	5.1 a 10.0 mm
10.1 a 20.0 mm	20.1 a 40.0 mm	40.1 a 60.0 mm	> de 60.1 mm

PRONÓSTICO METEOROLÓGICO

REGIÓN	PRONÓSTICO
SABANA DE BOGOTÁ	En horas de la mañana se espera cielo entre parcial a mayormente nublado con lluvias ligeras especialmente al suroccidente de la Sabana e intervalos cortos de sol. En la tarde se espera cielo parcialmente nublado con precipitaciones entre ligeras y moderadas al norte de la Sabana y cerca a los cerros orientales. Se prevé una temperatura máxima de 20°C. Para mañana cielo parcialmente nublado con precipitaciones entre ligeras a moderadas hacia el norte y cerros orientales principalmente en horas de la tarde y noche.
ANDINA	En la mañana se estima cielo entre parcialmente nublado y nublado en gran parte de la región, algunas precipitaciones importantes sobre Antioquia, Eje Cafetero, Tolima y Norte de Santander. Durante la tarde y noche se prevén lluvias entre moderadas a fuertes en los Santanderes, Antioquia, Eje Cafetero, algunas menos intensas sobre Altiplano Cundiboyacense, zona montañosa de Tolima, valle Cauca y Nariño. Para mañana se prevé cielo parcialmente nublado, con lluvias fuertes en Antioquia, Eje Cafetero, Boyacá y los Santanderes, para el resto de la región precipitaciones moderadas en la tarde y noche.
CARIBE	Precipitaciones entre ligeras y moderadas en las primeras horas de la mañana en gran parte de la región las más fuertes se esperan en Sucre, Magdalena y La Guajira. En la tarde se espera un incremento de la nubosidad con precipitaciones entre moderadas y fuertes sobre el Sur de Córdoba, Sucre, Bolívar, Magdalena, Atlántico, Cesar y norte de la Guajira e inmediaciones de la Sierra Nevada de Santa Marta. Para mañana cielo parcialmente nublado con precipitaciones entre ligeras y moderadas en sectores de Córdoba, Sucre, Magdalena y sur de Bolívar.
ARCHIPIÉLAGO DE SAN ANDRÉS, PROVIDENCIA Y SANTA CATALINA	Cielo entre parcial a mayormente nublado con lluvias a lo largo de la jornada. Cielo mayormente nublado con probabilidad de precipitaciones moderadas a fuertes, no se descartan tormentas eléctricas.
MAR CARIBE	Cielo entre parcialmente nublado y nublado con lluvias en amplios sectores, inclusive con posibilidad de tormenta eléctrica y rachas de viento. Mañana en el área marítima persistirán las condiciones nubosas con precipitaciones de variada intensidad. No se descarta actividad eléctrica.
PACIFICA	En la mañana se prevé precipitaciones sobre Chocó, Valle del Cauca y Cauca e intensificándose hacia la tarde y noche, donde persistirá el tiempo lluvioso en el litoral del Valle del Cauca y Cauca. Para mañana se espera cielo parcialmente nublado con precipitaciones de carácter moderado sobre Chocó y Cauca; lluvias ligeras hacia Valle y Nariño.
INSULAR PACÍFICO	Se prevé cielo parcialmente nublado con lluvias fuertes en gran parte de la zona marítima. Para mañana se espera cielo parcialmente nublado con lluvias entre ligeras y moderadas.
OCÉANO PACÍFICO	En la mayor parte de la zona marítima colombiana predominarán las condiciones lluviosas durante la jornada con posibilidad de descargas eléctricas. Para mañana se esperan precipitaciones en el centro y Norte del Pacífico nacional.
ORINOQUIA	Se prevé cielo entre parcial a mayormente nublado con lluvias de variada intensidad en el Vichada y oriente del Meta en horas de la mañana. En la tarde lluvias fuertes sobre el Meta, sectores de Arauca, oriente de Vichada y lluvias moderadas en Casanare y Piedemonte. Para mañana se prevé cielo entre parcialmente nublado y nublado con precipitaciones entre moderadas y fuertes principalmente en el departamento de Vichada, Meta y piedemonte llanero.
AMAZONIA	Se espera cielo mayormente nublado con lluvias moderadas a lo largo de la región, las precipitaciones más intensas hacia el occidente de Guaviare, oriente del Guainía, norte del Caquetá, Putumayo y sur de Amazonas. Para mañana se pronostica cielo parcialmente cubierto con lluvias entre moderadas y fuertes especialmente en Amazonas, Vaupés y sectores de Guainía.

ALERTAS VIGENTES

Para mayor información sobre el pronóstico del estado del tiempo, Informes Técnicos Diarios y Comunicados Especiales, e informes de otras áreas temáticas, tales como Hidrología, Deslizamientos de tierra e Incendios forestales, se sugiere consultar los link que se encuentran en la página principal del instituto www.ideam.gov.co

REGIÓN CARIBE

ALERTA ROJA: CUENCA BAJA DEL RÍO MAGDALENA

Debido a que se mantienen los niveles altos en la zona, se recomienda a los habitantes de la zona del Canal del Dique y también de los sectores destacados a continuación, estar atentos ante cualquier cambio de nivel de los ríos y ciénagas:

- **Bolívar:** San Felipe y El Salto, ubicados en la margen derecha del brazo de Mompóx; Magangué, San Pablo, Calamar, Cantagallo y Hatillo de Loba (corregimientos de San Miguel y Juana Sánchez en la margen derecha de Brazo de Loba).
- **Cesar:** Gamarra tanto en sectores rurales como urbanos del municipio, especialmente en el corregimiento de Capulco; adicionalmente a las poblaciones ribereñas de la Ciénaga de Zapatos, tales como Chimichagua y Saloa.
- **Magdalena:** Belén en la Ciénaga de Zapatos, Tenerife, Santa Ana, Pedraza y El Banco.

ALERTA ROJA: NIVELES ALTOS EN EL RÍO SAN JORGE

Dada la persistencia e intensidad de las lluvias ocurridas en la cuenca alta del río San Jorge, se mantienen los altos niveles para esta zona de la cuenca, cercanos a cotas de desbordamiento. Se previene a pobladores de sectores bajos, especialmente en el sector Montelibano - La Apartada - Buenavista (departamento de Córdoba) por nuevas crecientes súbitas y posibles desbordamientos que afecten poblaciones ribereñas.

ALERTA NARANJA: DESLIZAMIENTOS DE TIERRA

Probabilidad moderada de ocurrencia de deslizamientos de tierra ocasionados por lluvias en los departamentos de:

- **Cesar:** Bosconia y El Copey.
- **Bolívar:** Morales, Santa Rosa del Sur y Simití.
- **Magdalena:** Estribaciones de la Sierra Nevada de Santa Marta

ALERTA NARANJA: CRECIENTES SÚBITAS SIERRA NEVADA DE SANTA MARTA

En las próximas horas se esperan lluvias torrenciales en el área que podrían generar crecientes súbitas en ríos y quebradas de la Sierra Nevada de Santa Marta, se sugiere a pobladores ribereños estar atentos a la evolución del fenómeno.

REGIÓN ANDINA

ALERTA ROJA: DESLIZAMIENTOS DE TIERRA

Probabilidad moderada a alta por ocurrencia de deslizamientos de tierra ocasionados por lluvias en los departamentos de:

- **Norte de Santander:** Cúcuta y su área metropolitana, Ábrego, Ocaña, La Esperanza, Gramalote, Santiago, Lourdes, Convención, Hacarí, San Calixto, Cáchira, Durania, Ragonvalia, Los Patios, Bochalema, Pamplona, Villa del Rosario, Arboledas, Cucutilla, Pamplonita, Salazar, Herrán, Chinácota, Bucarasica, El Zulia, Sardinata, Villacaro, Mutiscua, Labateca y Cácuta.
- **Santander:** Bucaramanga y su área metropolitana, Chimá, El Guacamayo, Girón, Contratación, Bolívar, El Palmar, Gámbita, Landáuzuri, Albania, Florián, Jesús María, Puente Nacional, Simácota, Santa Helena del Opón, Rionegro, Lebrija, Charalá, Chipatá, Ocamonte, Coromoro, Confinas, Surata, Güepsa, Guapotá, Palmas del Socorro, San Vicente de Chucurí, Valle de San José, Suaita, Oiba, Onzaga y El Playón.
- **Antioquia:** Medellín y su área metropolitana, Cañasgordas, Giraldo, Buriticá, Abriaquí, Santo Domingo, Concepción, Alejandría, Cisneros, San Roque, Caramanta, San Francisco, San Luis, Sonsón.
- **Caldas:** Villa María, Supía, Marmato, Manizales, Marulanda, Manzanares, Marquetalia, Victoria, Samaná, Neira, Pácora, Aguadas.

Especial atención ameritan las vías Medellín-Valdivia, Bogotá-Bucaramanga y la vía alterna El Sisga-El Secreto.

ALERTA ROJA: NIVELES ALTOS EN EL RÍO BOGOTÁ

Persisten las afectaciones por desbordamientos en amplios sectores a lo largo de la cuenca del río Bogotá. Se reportan en **ALERTA ROJA** las estaciones Puente La Virgen y Gibraltar. Se recomienda a autoridades locales y pobladores de las zonas ribereñas bajas del río Bogotá tomar las medidas preventivas necesarias, especialmente en:

- Cuenca alta (desde su nacimiento en Villapinzón hasta el Puente de la Virgen, en Cota, lo mismo que en bajas de los municipios de Chía, Cajicá y Cota).
- Cuenca media (desde el Puente de la Virgen en Cota hasta antes del embalse del Muña en Alicachín). En este tramo los niveles han alcanzado cotas críticas nuevamente. Zonas bajas de Funza, Mosquera, el Distrito Capital y parte del municipio de Soacha, ante incrementos de los ríos Salitre o Juan Amarillo, San Francisco, Fucha, Tunjuelo y Balsillas, afluentes al río Bogotá. En el momento los niveles se encuentran en el rango de muy altos.

Adicionalmente a las condiciones antes mencionadas, es importante resaltar que las compuertas de Alicachín que regulan el río Bogotá se encuentran abiertas lo cual genera una **ALERTA AMARILLA** y se prevé que ésta condición continúe en el transcurso del día.

ALERTA NARANJA: EMBALSE DE PRADO

EPSA ESP mantiene la alerta según reporte para hoy jueves 2 de junio de las 6:00 a.m., la cota de nivel del embalse es de 363.00 msnm. El volumen útil corresponde a 112.86 %. Los aportes al embalse se encuentran estables.

ALERTA NARANJA: CUENCA BAJA DEL RÍO CAUCA

El nivel del río Cauca desde Caucasia hasta su desembocadura en el río Magdalena, incluidos sectores de Nechí (Antioquia) y La Mojana sufreña se mantiene alto con valores alrededor de la cota crítica, por lo que se mantiene este nivel de alarma.

ALERTA NARANJA: DESLIZAMIENTOS DE TIERRA

Probabilidad moderada a alta de ocurrencia de deslizamientos de tierra ocasionados por lluvias en los departamentos de:

- **Boyacá:** Muzo, La Victoria, Sotaquirá, Cóbbita, Arcabuco, Chiscas, Gachantivá, El Espino, Güicán, Boavita, La Uvita, Jericó, Duitama, Tunja, Samacá, Sogamoso, Santa Sofía y Saboyá.
- **Cundinamarca:** Pasca, Fusagasugá, Tibacuy, Arbeláez, Silvania, Guaduas, Granada, El Colegio, Anolaima, Zipacón, Soacha y en los cerros circundantes de Bogotá.
- **Risaralda:** Pereira, Dosquebradas, Santa Rosa de Cabal, Mistrató, Pueblo Rico, Apía.
- **Quindío:** Pijao, La Tebaida, Calarcá, Salento y Armenia.
- **Tolima:** Fresno, Chaparral, Falán, Herveo, Santa Isabel, Anzoátegui, Casabianca, Villahermosa, Murillo y Chaparral.
- **Huila:** Hobo, Gigante, Pitalito, Algeciras, Palermo, La Plata, La Argentina, Suaza, Agrado, Oporapa, Saladoblanco, San Agustín, Isnos, Acevedo, Palestina y Garzón.

ALERTA NARANJA: EMBALSE DE SALVAJINA

Para hoy jueves 2 de junio de las 6:00 a.m., el nivel del embalse se encuentra en 1,149.53 msnm., que corresponde a un porcentaje de volumen útil de 86.62%, siendo la capacidad máxima de 1,155 msnm.

ALERTA NARANJA: EMBALSE DE BETANIA

EMGESA mantiene la alerta según reporte para hoy jueves 2 de junio de las 6:00 a.m., una cota de nivel del embalse de 560.84 msnm, que corresponde a un volumen útil de 96.96%, siendo su capacidad máxima 561.20 msnm. La tendencia actual de los aportantes al embalse es a bajar.

ALERTA NARANJA: RÍO SALDAÑA

Ante la persistencia de lluvias en la zona, y el registro de aumento sostenido de niveles en las últimas horas se emite la alerta amarilla y se recomienda estar atentos a la evolución de los niveles.

REGION ORINOQUIA

ALERTA ROJA: RÍO ARAUCA

Se mantiene el aumento en los niveles para el río Arauca, a la altura de la población de Arauquita. Se recomienda especial atención a los puntos más bajos de las riberas del río, particularmente en sectores Arauquita-Carretero, Santacruz-Bocas de Las Gaviotas y Los Mangos-Arauca.

ALERTA ROJA: AFLUENTES DEL RÍO META

Se mantiene el aumento de los niveles del río Meta y de varios de sus afluentes, especialmente en la parte alta (estribaciones del piedemonte llanero). Se genera esta alerta y se sugiere a los pobladores de Puerto López permanecer atentos ante la eventualidad de crecidas lentas, debido a que se pronostica la reactivación de las lluvias en el sector. Igualmente es importante que los pobladores de zonas ribereñas bajas del río Ariari y en la cuenca alta del río Aguasclaras (afluente del río Ariari, aguas arriba de Cubarral) hasta las zonas bajas de las riberas de los ríos Guejar, Guape y Grande, estar pendientes, debido que la tendencia es de incremento en sus niveles. De igual forma, esta precaución es para sectores bajos del río Guatiquia (especial atención para sectores urbanos de Villavicencio). También se presentaron incrementos importantes de los niveles del río Humea y del río Upiá (entre Barranco de Upiá y Villanueva, zona agrícola conocida como Guayabetal, y hasta la desembocadura en el río Meta, también se presentan inundaciones, las cuales se extienden hasta Cabuyaro (aguas abajo por el río Meta).

ALERTA ROJA: DESLIZAMIENTOS DE TIERRA

Probabilidad alta a muy alta de ocurrencia de deslizamientos de tierra ocasionados por lluvias en los departamentos de:

- **Arauca:** Saravena, Fortul y Tame.
- **Casanare:** Aguazul, Tauramena, Monterrey, Sabanalarga, Yopal, Nunchia, Pore, Támara, Paz de Ariporo y Hato Corozal.
- **Boyacá:** Cubara, Camphormoso, Pisba, Socotá, Chita, Aquitania, Macanal, Páez, Nuevo Colón, Miraflores, San Luis de Gaceno, Pajarito, Paya, Labranzagrande, San Luis de Gaceno, Chivor, San Eduardo, Berbeo y Santa María.
- **Meta:** San Luis de Cubarral, Villavicencio Guamal, Restrepo, Granada, Mesetas, San Juan de Arama, Restrepo, Lejanías, Acacias, El Castillo, San Martín, El Dorado, Vistahermosa, La Macarena y El Calvario.
- **Norte de Santander:** Toledo.
- **Cundinamarca:** Medina, Ubalá, Fosca, Cabrera, Une, Guayabetal, Gama, Gachalá, Junín, Quetame y Paratebueno.

Especial atención ameritan las vías Bogotá-Villavicencio, Villavicencio-Yopal, Yopal-Hato Corozal y Yopal-Pajarito.

REGIÓN AMAZÓNICA

ALERTA ROJA: NIVELES ALTOS EN EL RÍO GUAVIARE

Se mantienen altos y en aumento los niveles del río Guaviare y se recomienda especial atención a los pobladores de barrios bajos de San José del Guaviare, no se descarta la ocurrencia de nuevas crecientes.

ALERTA NARANJA: DESLIZAMIENTOS DE TIERRA

Probabilidad moderada a alta de ocurrencia de deslizamientos de tierra ocasionados por lluvias en los departamentos de:

- **Caquetá:** San José de Fragua, San Vicente del Caguán, Albania, El Doncello, La Montañita, El Paujil, Florencia y Belén de los Andaquíes.
- **Putumayo:** Mocoa, San Francisco, Orito, Santiago y Villa Garzón.

Especial atención ameritan las vías Pasto-Mocoa y Florencia-Neiva.

ALERTA AMARILLA: NIVELES ALTOS EN EL RÍO AMAZONAS

El nivel del río Amazonas en Leticia, registra descenso moderado en los últimos días, sin embargo aún permanece con registros que oscilan en el rango de altos, aunque sin causar afectación.

REGIÓN PACÍFICA

ALERTA NARANJA: NIVELES ALTOS EN EL RÍO SAN JUAN

Ante la reducción de los niveles después de la creciente de la noche del sábado, entre las 8 y 11 p.m., a la altura de la población de Tadó en el Chocó, se reduce el nivel de alerta a naranja, sin embargo se recomienda mantenerse atentos en poblaciones ribereñas localizadas en el sector Istmina-Andagoya (en el departamento del Chocó).

ALERTA NARANJA: DESLIZAMIENTOS DE TIERRA

Probabilidad moderada a alta de ocurrencia de deslizamientos de tierra en los municipios de:

- **Chocó:** Quibdó, Paimadó, Istmina, El Carmen, San José del Palmar y Condoto.
- **Nariño:** Barbacoas y Ricaurte.

Especial atención amerita la vía Cali-Buenaventura.

ALERTA NARANJA: NIVELES ALTOS EN EL RÍO ATRATO

Ascenso súbito del nivel del río en la parte alta en la estación Boraudo, municipio de Lloró (Chocó), desde las 05:00 pm, del día anterior 2.26 m., registrando a esta hora un valor de 4.21 m., con tendencia a aumentar. Este incremento se está reflejando aguas abajo en Quibdó desde las 11:00 pm., que hasta este momento presenta un ascenso de 25 cm., con un valor actual de 5.55 m., a 45 cm., por debajo de la cota crítica, sin embargo se espera en el transcurso de la mañana el paso de la onda de creciente que puede alcanzar valores críticos, se hace la recomendación a las autoridades locales y pobladores de las zonas ribereñas bajas para que tomen las medidas preventivas necesarias.

MAR CARIBE

ALERTA ROJA: TIEMPO LLUVIOSO

En amplios sectores de la zona marítima colombiana, se prevén lluvias durante la jornada con posibilidad de actividad eléctrica y rachas de viento, se sugiere a usuarios de embarcaciones de poco calado consultar con las Capitanías de puerto antes de zarpar.

ALERTA AMARILLA: PLEAMARES

En los próximos días hasta el 6 de junio del presente año se espera una de las pleamares más significativas del mes en la costa Caribe nacional, se sugiere a habitantes costeros estar atentos a la evolución del fenómeno.

OCÉANO PACÍFICO

ALERTA ROJA: TIEMPO LLUVIOSO

Se mantendrán las condiciones lluviosas en la mayor parte del Pacífico nacional con probabilidad de descargas eléctricas y ráfagas de viento, se recomienda a usuarios de pequeñas embarcaciones consultar con las Capitanías de puerto al transitar por el área.

ALERTA AMARILLA: PLEAMARES

Desde el día de mañana y hasta el próximo 7 de junio del presente año se espera una de las pleamares más significativas del mes en la costa Pacífica nacional, se sugiere a habitantes costeros estar atentos a la evolución del fenómeno.

Ricardo LOZANO PICÓN, Director General
María Teresa MARTÍNEZ GÓMEZ, Jefe Oficina de Pronósticos y Alertas
Daniel USECHE SAMUDIO, Coordinador de Alertas Ambientales

Profesionales en turno:
Carlos PINZÓN, Alejandro URIBE, Juan ARAGÓN, Hernando WILCHES, Eliana RINCÓN, Jairo SALAZAR, María CUBILLOS, Mauricio TORRES, Juan ALAMEDA y Norbey SANCHEZ.
Internet: <http://www.ideam.gov.co>
Correo electrónico alertasideam@gmail.com alertasideam@ideam.gov.co
Carrera 10 N° 20 - 30 ** Piso 9, Bogotá, D.C.
Teléfono: 3421586

ALERTA ROJA. PARA TOMAR ACCIÓN Advierte a los sistemas de prevención y atención de desastres sobre la amenaza que puede ocasionar un fenómeno con efectos adversos sobre la población, el cual requiere la atención inmediata por parte de la población y de los cuerpos de atención y socorro. Se emite una alerta sólo cuando la identificación de un evento extraordinario indique la probabilidad de amenaza inminente y cuando la gravedad del fenómeno implique la movilización de personas y equipos, interrumpiendo el normal desarrollo de sus actividades cotidianas.

ALERTA NARANJA. PARA PREPARARSE Indica la presencia de un fenómeno. No implica amenaza inmediata y como tanto es catalogado como un mensaje para informarse y prepararse. El aviso implica vigilancia continua ya que las condiciones son propicias para el desarrollo de un fenómeno, sin que se requiera permanecer alerta.

ALERTA AMARILLA. PARA INFORMARSE Es un mensaje oficial por el cual se difunde información. Por lo regular se refiere a eventos observados, reportados o registrados y puede contener algunos elementos de pronóstico a manera de orientación. Por sus características pretéritas y futuras difiere del aviso y de la alerta, y por lo general no está encaminado a alertar sino a informar.

CONDICIONES NORMALES La información que se suministra se encuentra dentro de los rangos normales.

°C: grados Celsius

m: metros

mm: milímetros

KPH: kilómetros por hora

GOES: Geostationary Operational Environmental Satellites (Satélite Geoestacionario Operacional Ambiental).

GOES-13 es el designado GOES-Este, localizado en 75° W sobre el ecuador geográfico.

PNN: Parque Nacional Natural

SFF: Santuario de Fauna y Flora

XM: XM Compañía de Expertos en Mercados S.A ESP; es una filial del grupo empresarial ISA.